



Évaluer pour évoluer : redonner du sens à l'évaluation des compétences



Christophe Wilmart

Manager projets EMEA Senior – Isograd



Gianfranco Verzini

Manager Pôle formations Entreprises – Technofutur TIC



**Un quart de l'emploi pourrait
être automatisé par l'IA***

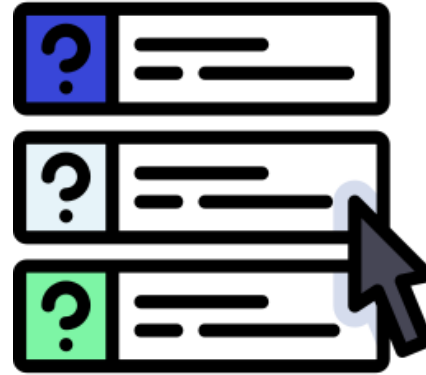
Transformation rapide des métiers

Pourquoi réapprendre à mesurer ?



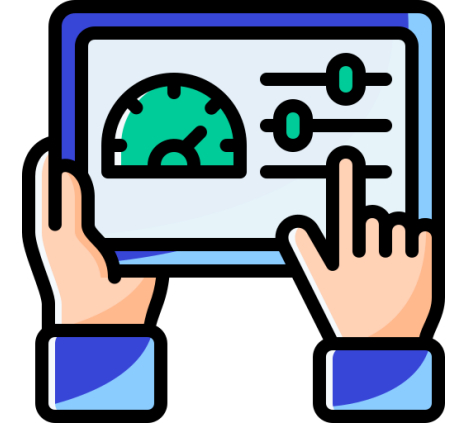
**D'ici 2030, près de 40%
des compétences
nécessaires pour exercer
un métier auront changé**

(World Economic Forum,
Future of Jobs 2025)



**67% des salariés
souhaitent plus de
feedback sur leurs
compétences**

(LinkedIn Learning, 2024)

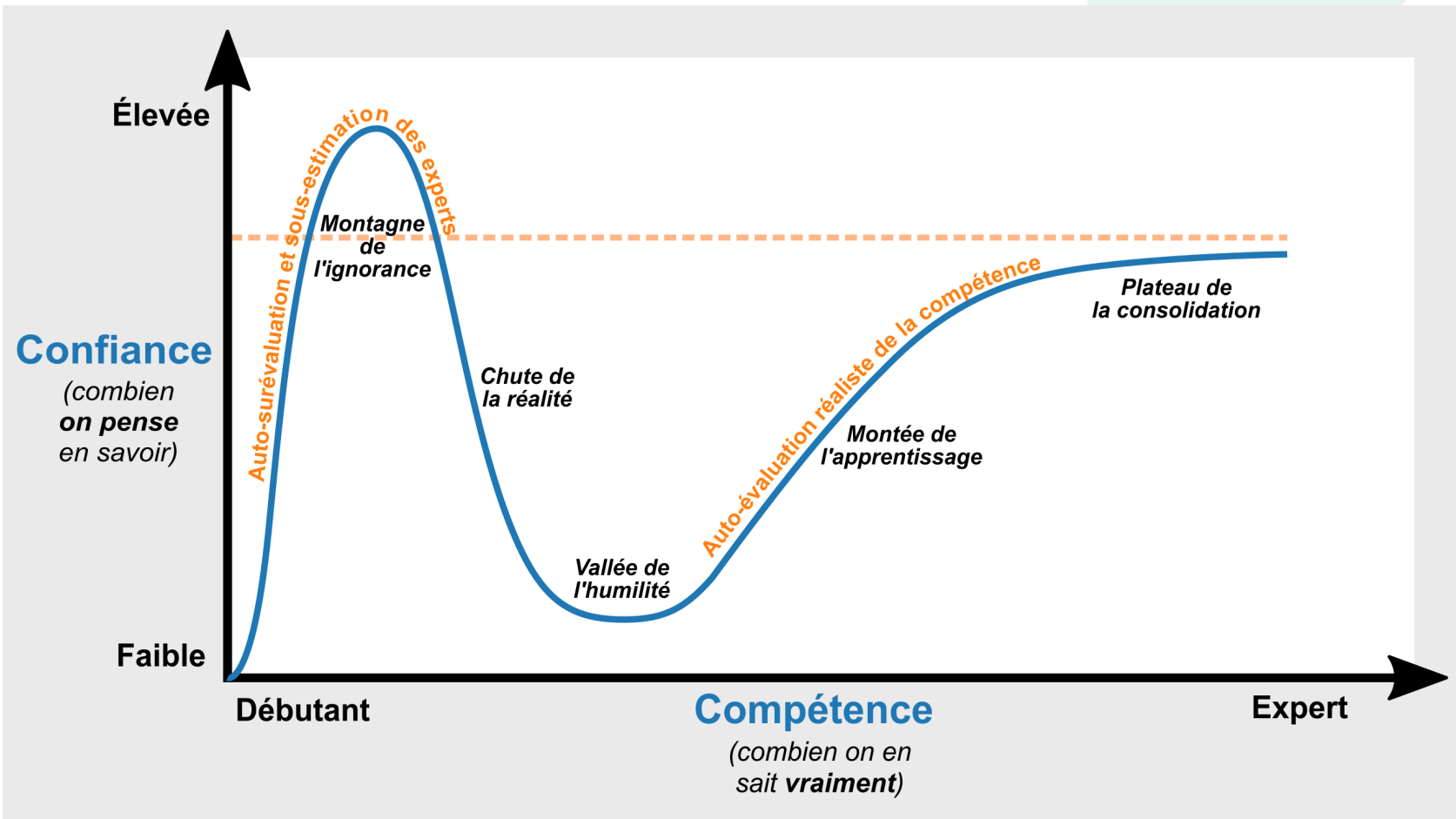


**1 entreprise sur 2 ne sait pas
cartographier précisément
ses compétences internes**

(Gartner, 2023)

Les limites des pratiques actuelles

Auto-évaluation : peut-on vraiment s'y fier ?



Avant de se former, beaucoup de collaborateurs **surestiment leur niveau réel**, souvent par manque de repères objectifs...

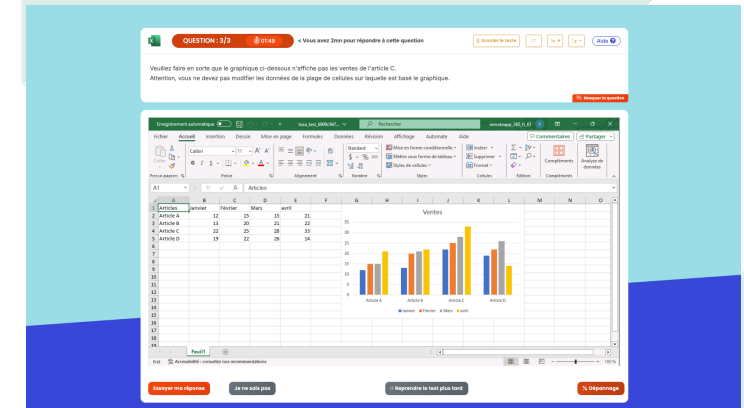
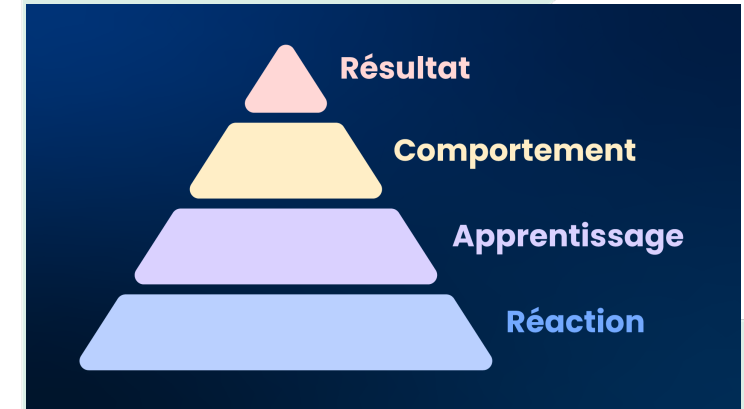
➤ La fameuse mention sur la plupart des CV :
« Maîtrise du pack Office »

➤ Effet Dunning-Kruger

Panorama des dispositifs d'évaluation

De Kirkpatrick aux solutions agiles

- Modèle Kirkpatrick (niveaux 1 à 4) :
 - Trop orienté performance économique
- Des systèmes internes, parfois obsolètes, complexes à mettre à jour, avec des référentiels qui peuvent être dépassés...
- Dispositifs experts comme Isograd Testing Services :
 - Répond à la double exigence fiabilité + agilité



L'accélération des compétences

Les tendances

- De nouvelles compétences tous les 6 à 12 mois

Selon McKinsey, 87 % des entreprises font déjà face à des pénuries de compétences (Global Skill Survey, 2023).

- Des métiers hybrides (numérique, IA, transition durable...)
- Une nécessité d'autonomie pour créer, modifier et héberger ses évaluations



Le métier de Technofutur TIC depuis 1998 : faire évoluer les compétences dans les TIC

Importance de la maîtrise numérique

La maîtrise des outils numériques est essentielle pour tous les collaborateurs afin **d'optimiser** les processus métiers.

Dimensions des compétences numériques

Les compétences incluent **aptitudes techniques**, **culture digitale** et **capacité d'adaptation** face à l'innovation.

Évaluation des compétences numériques

Les ressources humaines évaluent les compétences pour adapter les formations et anticiper les besoins futurs.

Renforcement de la compétitivité

L'évaluation ciblée des compétences numériques **renforce la compétitivité** dans un environnement évolutif...

...et le challenge est donc de **mesurer objectivement** les aptitudes digitales professionnelles pour les améliorer par des parcours adaptés.



Évaluer le digital : un défi aux multiples facettes

Diversité des profils

Les collaborateurs ont des usages et besoins numériques très différents selon leur rôle, rendant l'évaluation complexe.

Compétences invisibles

Certaines compétences comme la gestion des données ou la cybersécurité sont difficiles à identifier car elles sont souvent implicites.

Absence de référentiel universel

L'absence de standards universels complique la comparaison et la standardisation des évaluations numériques.

Facteurs humains

Le stress, la peur du jugement et les biais d'auto-évaluation peuvent fausser les résultats des évaluations numériques.



Comment mesurer sans se tromper ?

Questionnaires et auto-évaluations

Ces méthodes sont rapides à déployer mais restent subjectives et influencées par la perception personnelle.

Tests pratiques

Ils fournissent une mesure fiable des compétences réelles mais demandent plus de temps et de ressources.

Observation en situation réelle

Permet de comprendre l'usage concret des outils mais est difficile à standardiser et généraliser.

Combinaison des méthodes

Associer plusieurs approches garantit une mesure complète et équilibrée des compétences numériques.



Vers une stratégie d'évaluation efficace et durable

Création d'un référentiel interne

Élaborer un référentiel basé sur les besoins métier et les outils utilisés dans l'entreprise pour une évaluation ciblée.

Méthodes d'évaluation combinées

Utiliser auto-évaluation, tests pratiques et feedback des managers pour une vision complète des compétences.

Formation continue et engagement

Intégrer la formation continue pour que l'évaluation soit un point de départ motivant, renforçant la culture numérique.

Outils digitaux personnalisés

Employer plateformes adaptatives et solutions IA pour personnaliser les parcours et accompagner la montée en compétences.



Les évaluations Isograd

Pour quoi, pour qui ?

- Pour **valider les compétences** des apprenants, **en amont et en aval** des formations
- Permettre de **segmenter** les groupes au regard des **niveaux** et optimiser la collaboration, l'intelligence collective
- Pour permettre de créer **l'évolution** et la continuité des **apprentissages**
- Pour **valoriser les acquis** et la reconnaissance de ceux-ci dans les parcours professionnels, par l'accès à des badges,...



Chiffres clés 2024

15.830

Personnes formées

15.997

heures de sensibilisation

465.512

Heures dispensées



AGORIA

ocetic
Your Connection to ICT Research

forem

UCLouvain

ULB

CNE
L'avenir à son syndicat

digital
wallonia
.be

SETCa-FGTB
SEL

entleux

Confiance par l'Union européenne

Wallonie

Mesurez les compétences

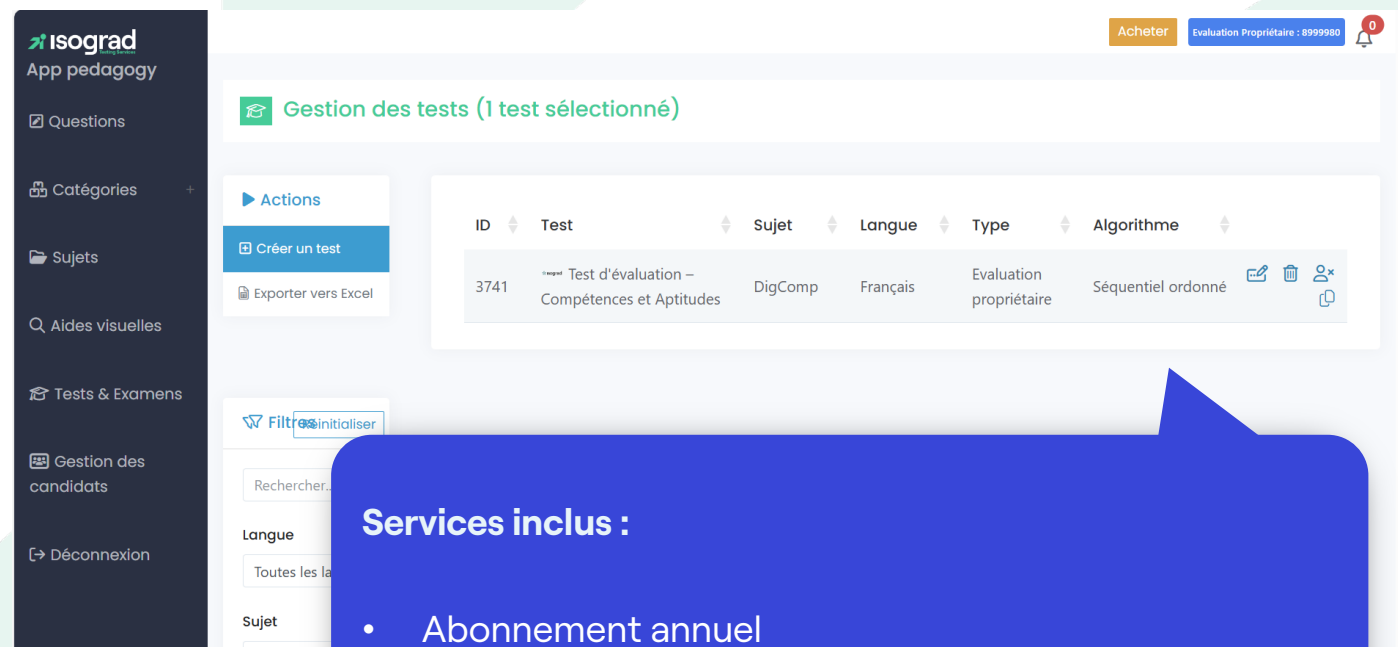


La proposition Isograd : une plateforme pensée pour la flexibilité et la performance

Développée depuis plus de 15 ans, avec toute la technologie Isograd

Les avantages :

- Simplicité d'utilisation et de mise en œuvre (pas besoin de coder !)
- Création entièrement personnalisée des évaluations et des contenus pédagogiques
- Flexibilité maximale pour définir le format, le type de questions et les modalités d'évaluation
- Possibilité de créer des questions ou d'héberger des tests existants en format digital
- Facilité à faire évoluer les tests et les versions de tests de manière régulière et dynamique
- Plusieurs personnalisations possibles (rapports de passage, invitation à passer les tests, page d'accueil personnalisée...).. Et importation de questions issues de la base de données Isograd.



Services inclus :

- Abonnement annuel
- Création illimitée de tests et examens
- Possibilité d'exporter et de gérer les rapports de compétences
- Accompagnement pédagogique

Avec de l'IA générative sur la plateforme

De nouvelles fonctionnalités basées sur cette technologie sont intégrées continuellement :

- 🦾 dans la génération de rapports
- 🦾 dans l'assistance à la création de questions
- 🦾 dans l'évaluation de réponses à des questions ouvertes
- 🦾 dans les recommandations de formation

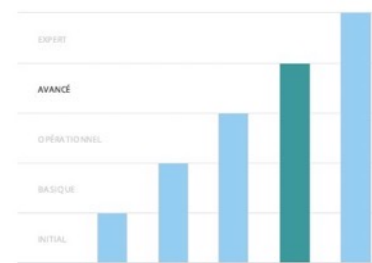
1. Résultat



Le candidat a démontré une compétence opérationnelle de niveau 3 sur 5 en Excel 2019. Il est capable de planifier, regrouper et utiliser des boutons détail, ainsi que de filtrer et gérer des données. Le candidat sait également modifier la taille de la police et effectuer des calculs sur les dates. Il comprend comment effacer des données sans affecter les formules associées. De plus, le candidat maîtrise la mise en page et peut créer un thème personnalisé pour les couleurs. Cependant, il a besoin d'améliorer ses compétences dans l'utilisation d'outils tels que "Mise en forme conditionnelle" ou "Consolidation". En résumé, le candidat possède une solide base dans plusieurs domaines d'Excel mais pourrait bénéficier d'une pratique supplémentaire pour renforcer ses compétences avancées.

isograd

3. Compétences



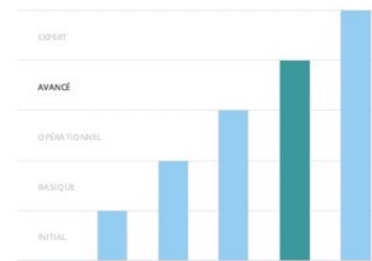
Analyse par l'IA générative

Ce domaine couvre l'environnement du logiciel : éléments de la fenêtre, personnalisation du ruban, ou encore barre d'accès rapide. Il comporte aussi des questions relatives à l'enregistrement, la protection et l'impression des documents ainsi que leur mise en page.

Le candidat a un niveau de compétence avancé (4/5) dans ce domaine. Le candidat est capable d'imprimer les intitulés de colonne et d'utiliser l'outil "Collage spécial / Multiplication". De plus, le candidat sait créer un thème de couleurs personnalisé et rechercher / remplacer une mise en forme dans Excel. Le candidat comprend également comment effacer des données sans impacter les formules associées et comment recopier une formule sur une grande plage de cellules.

Cependant, le candidat n'a pas réussi à faire une mise en page correctement ni à utiliser les fonctionnalités Plan / grouper / bouton détail avec succès.

Dans cet exercice pratique difficile où il fallait supprimer tous les commentaires d'un seul coup ou maîtriser les tableaux structurés, le candidat n'a pas obtenu un score positif.



Analyse par l'IA générative

Les questions dans ce domaine portent sur les calculs basiques (pour niveaux initiaux : SOMME) ainsi que sur des calculs plus complexes tels que bases de données RECHERCHE INDEX etc.

Le niveau global du candidat pour ce domaine est avancé (4/5). Le candidat sait utiliser SI ET fonctions pour effectuer différents types de calculs. De plus, le candidat peut effacer certaines données sans affecter ses formules associées. Aussi, le candidat est capable de recopier une formule sur une grande plage de cellules.

Cependant, le candidat n'a pas réussi à saisir les données au format scientifique ni à effectuer des calculs sur les dates avec succès. Le candidat ne semble pas connaître la fonction MOYENNE.SI.ENS ou SOUS.TOTAL.

Dans cet exercice pratique difficile où il fallait utiliser la fonction JOINDRE.TEXTE, le candidat a obtenu un score positif.

Évaluer, faire évoluer et plus encore

- Répondre aux enjeux RH des années à venir
- Optimiser sa gestion du Federal Learning Account
- Former et aligner les compétences des collaborateurs sur les enjeux de demain et l'évolution des métiers
- Répondre aux besoins des collaborateurs, les accompagner
- Faire de l'évaluation un vrai outil d'accompagnement des formations
- Optimiser son temps, optimiser son budget

Téléchargez
notre brochure :



MERCI



CONTACTEZ-NOUS

Adresse :

35 rue des Jeuneurs, 75002 Paris

Téléphone :

+33 6 43 79 49 28

Mail :

christophe.wilmart@isograd.com

Site Web :

www.isogradtestingservices.com