



ACCOMPAGNER LE RETOUR AU TRAVAIL

PARTAGE D'EXPÉRIENCE

POUR UNE RÉINTÉGRATION DURABLE

HR FAIR - 20/11/2025

Zoé COHN, HRBP | Justine LAMBERT, HRBP

Avec la participation de Lorenzo CAPPEDDU

UN CONSTAT PRÉOCCUPANT



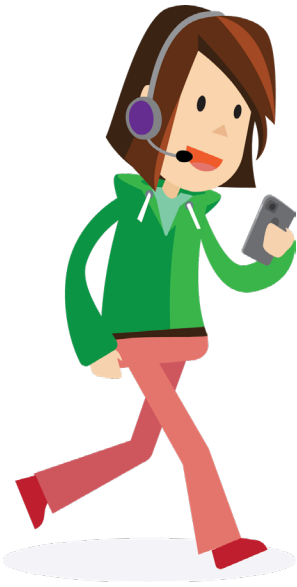
LA QUESTION DE LA REPRISE AU TRAVAIL REPRÉSENTE UN ENJEU COLLECTIF ET SOCIÉTAL MAJEUR

- L'absentéisme est en augmentation constante
- Les tendances en matière d'absentéisme démontrent une diminution de l'absentéisme court terme, au profit d'une augmentation de l'absentéisme à moyen terme et long terme
- Le gouvernement Arizona prévoit de modifier la législation relative aux réintégrations des absents de longue durée, en faveur d'une reprise au travail
- En tant que Service Externe, nous répondons à une demande croissante d'accompagnement des entreprises dans la gestion de l'absentéisme.

NOS PERCEPTIONS



Scannez le code QR et répondez
aux deux questions



UN SIMPLE MOT DE VOCABULAIRE ?



REPRISE DE TRAVAIL

- Figée sur le moment T, on parle d'un événement
- Focale individuelle
- Démontre une approche très administrative
- Approche passive/active, en fonction

RÉINTÉGRATION

- Désigne un processus
- Focale Systémique
- Induit une place au sein d'un groupe, à plusieurs niveaux
- Approche active



TOUS CONCERNÉS...



**COLLABORATEUR
(ET SON MÉDECIN)**



MUTUELLE



SERVICE EXTERNE



EMPLOYEUR

...TOUS IMPLIQUÉS !



MUTUELLE



SERVICE EXTERNE



COLLABORATEUR



EMPLOYEUR

UNE MÊME PARTITION



PRINCIPES CLÉS

- **Processus adapté aux besoins du collaborateur**
- Dans les limites des possibilités de l'entreprise
- **Étalé dans le temps; à chaque moment charnière son action**
- Organisé
- **Synonyme de sens pour le collaborateur et l'entreprise**
- Accompagnement
- **Démarche collective**

CONDITIONS

Écoute

Empathie

Flexibilité

Assertivité

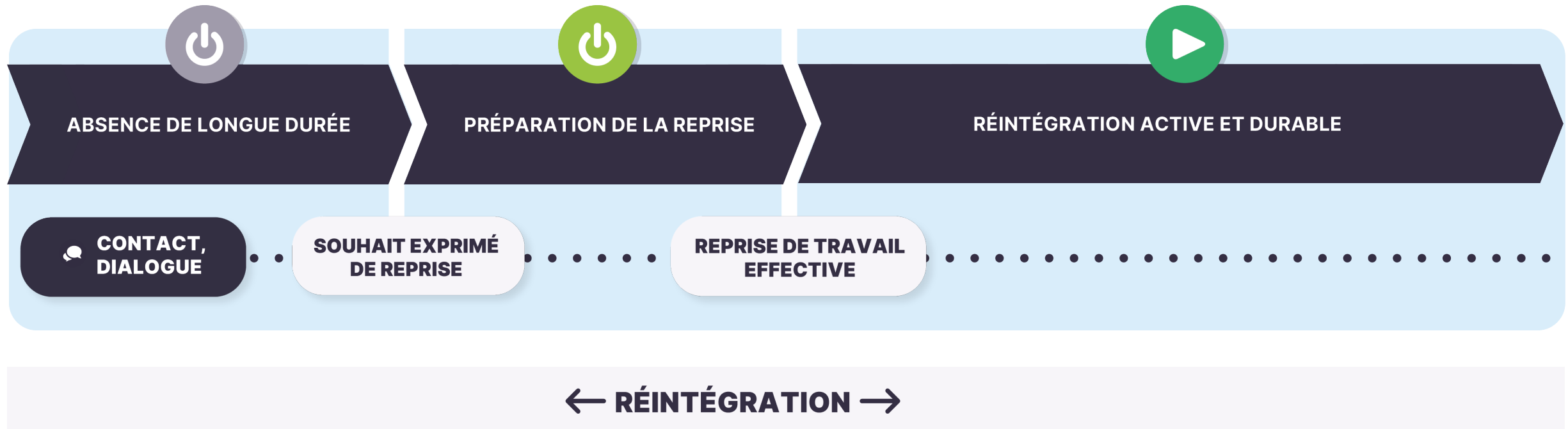
Transparence

Confiance

Collaboration active

LA REPRISE DE TRAVAIL : LES CLÉS DU CESI

Partage d'expérience



LA REPRISE DE TRAVAIL : LES CLÉS DU CESI

Partage d'expérience



ABSENCE DE LONGUE DURÉE



CONSEIL

Rédiger un guide pour la gestion du contact humain à destination des managers et définir une politique interne de gestion de l'absence.



MAINTIEN DU CONTACT

- Selon l'**accord** du collaborateur
- Fixer une régularité, des **échéances convenues**



INSTALLER UN CLIMAT DE CONFIANCE

- **Annoncer l'agenda**: suivi de l'état de santé du collaborateur
- Priorité à l'**écoute**, laisser le collaborateur s'exprimer
- **Partage** d'information sur l'entreprise dont le collaborateur est en demande
- Ouvrir la discussion sur d'éventuelles **perspectives** sans parler de reprise à proprement parler – en fonction de ce que le collaborateur exprime

LA REPRISE DE TRAVAIL : LES CLÉS DU CESI

Partage d'expérience



PRÉPARATION DE LA REPRISE



CONSEIL

Laisser le choix au collaborateur d'organiser un entretien qui précède la reprise en vue de discuter ensemble et de manière ouverte des modalités et conditions, et construire le plan d'accompagnement.



✓ OBJECTIF

- Maintenir le climat construit de **confiance**
- **Rassurer** et réduire l'appréhension, permettre à chacun d'organiser la reprise effective au mieux
- Construire le **plan de réintégration**
 - ✓ Répondre aux besoins du collaborateur et de l'employeur sur les volets
 - ✓ Accompagnement (compétences, équipe, organisation, ...)
 - ✓ Modalités pratiques
- Dans les **limites des possibilités** et en tenant compte des **recommandations** des médecins

✓ CONDITIONS

- **Dialogue, écoute et transparence**
- **Adaptation et flexibilité de la part de toutes les parties**

LA REPRISE DE TRAVAIL : LES CLÉS DU CESI

Partage d'expérience



RÉINTÉGRATION ACTIVE



CONSEIL

Communiquer le plan d'accompagnement avant ou dès la reprise.

Rester flexible et à l'écoute lors des moments d'échange dédiés. Prendre du temps sur le ressenti, le moral dans chacun de ces moments.



ACCUEILLIR LE COLLABORATEUR

- Informer l'équipe
- Préparer son **plan d'intégration** (comme un onboarding)
- **Changements** au niveau de l'environnement
 - ✓ Équipe directe
 - ✓ Organisation, ...
- Outils, processus, procédures
- **Refresh** compétences techniques
- Outils RH, équipe indirecte, ...



PROCESSUS CONTINU

- Prévoir des **moments d'échange dédiés** pour réaliser les suivis
 - ✓ Collaborateur et N+1
 - ✓ Collaborateur et RH
- En fonction des situations de chacun, rester **flexibles** sur les récurrences et la période de ces suivis



PARTAGE D'EXPÉRIENCE

Lorenzo CAPPEDDU

CPAP pour le groupe CESI

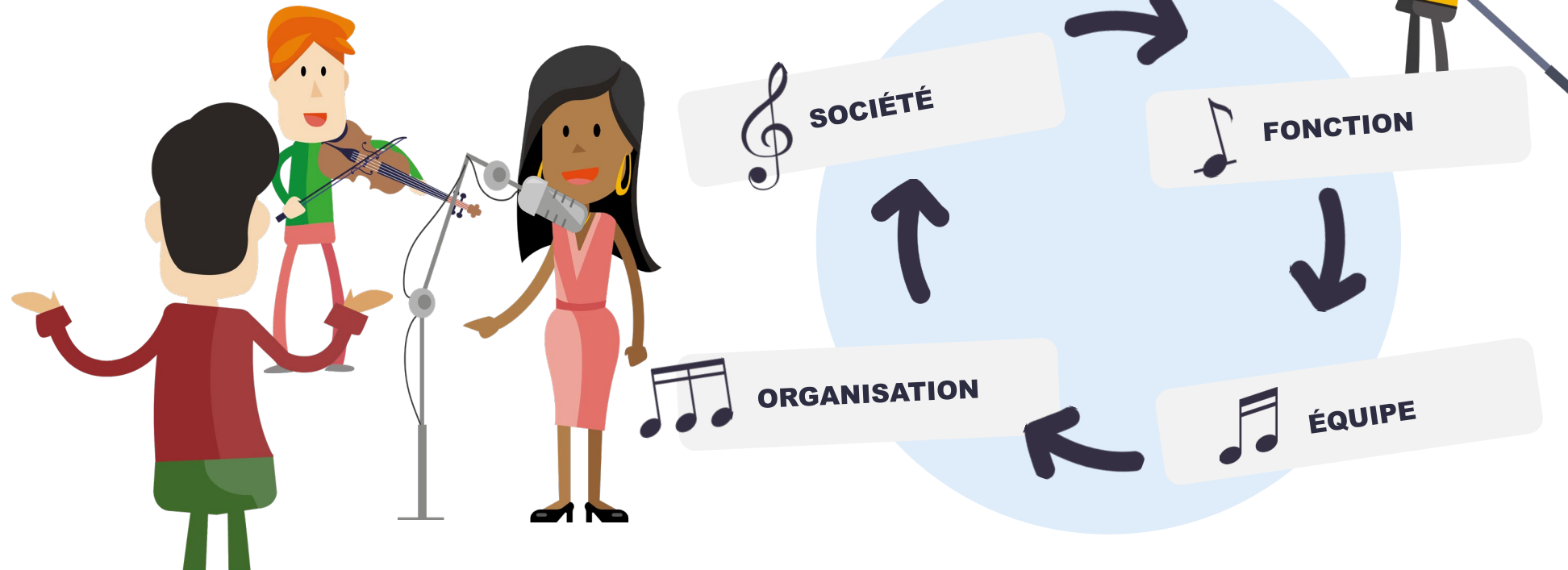


LA RÉINTÉGRATION

Partage d'expérience



RÉINTÉGRATION



SHOW MUST GO ON !



ET VOUS ?

Sautez le pas !

Quelle prochaine étape allez-vous entreprendre pour une réintégration durable?





Merci !

talent@cesi.be

WWW.CESI.BE

